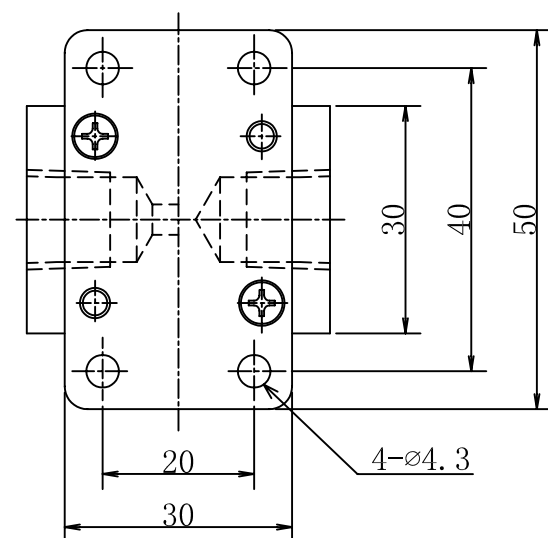
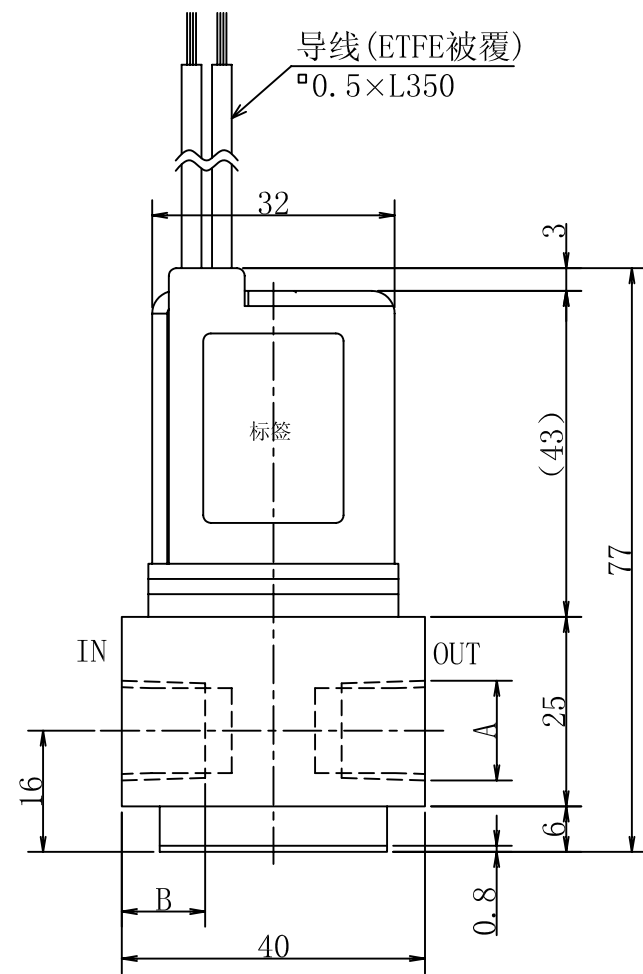


仅供参考



隔膜电磁阀

型号 : YTV-2-1/8、1/4 (C)

规格

类型 : 二通常闭(通电时开)

通径 : 3.0mm

接口 : Rc1/8、1/4

流体压力 : IN -100 ~ 150kPa
 {-750mmHg ~ 1.5bar}
 OUT 0 ~ 30kPa
 {0 ~ 0.3bar}

流体 : 适应明细栏接液部材料的各种流体

流体温度 : 0 ~ 60°C

环境温度 : 0 ~ 60°C

电源电压 : DC12V、24V、90V
 AC100V (50/60Hz) 附整流器

功率消耗 : 5W

负载周期 : 连续

绝缘耐压 : 1500VAC 60s

型号列表

型号	接口 (A尺寸)	B尺寸	材料
YTV-2-1/8	Rc1/8	8	PTFE
YTV-2-1/4	Rc1/4	11	PTFE
YTV-2-1/8C	Rc1/8	8	SUS316
YTV-2-1/4C	Rc1/4	11	SUS316

接液部材料

名称	材料	数量	备注
隔膜片	PTFE	1	
阀体	PTFE/SUS316	1	

隔膜电磁阀
 YTV-2-1/8、1/4 (C)