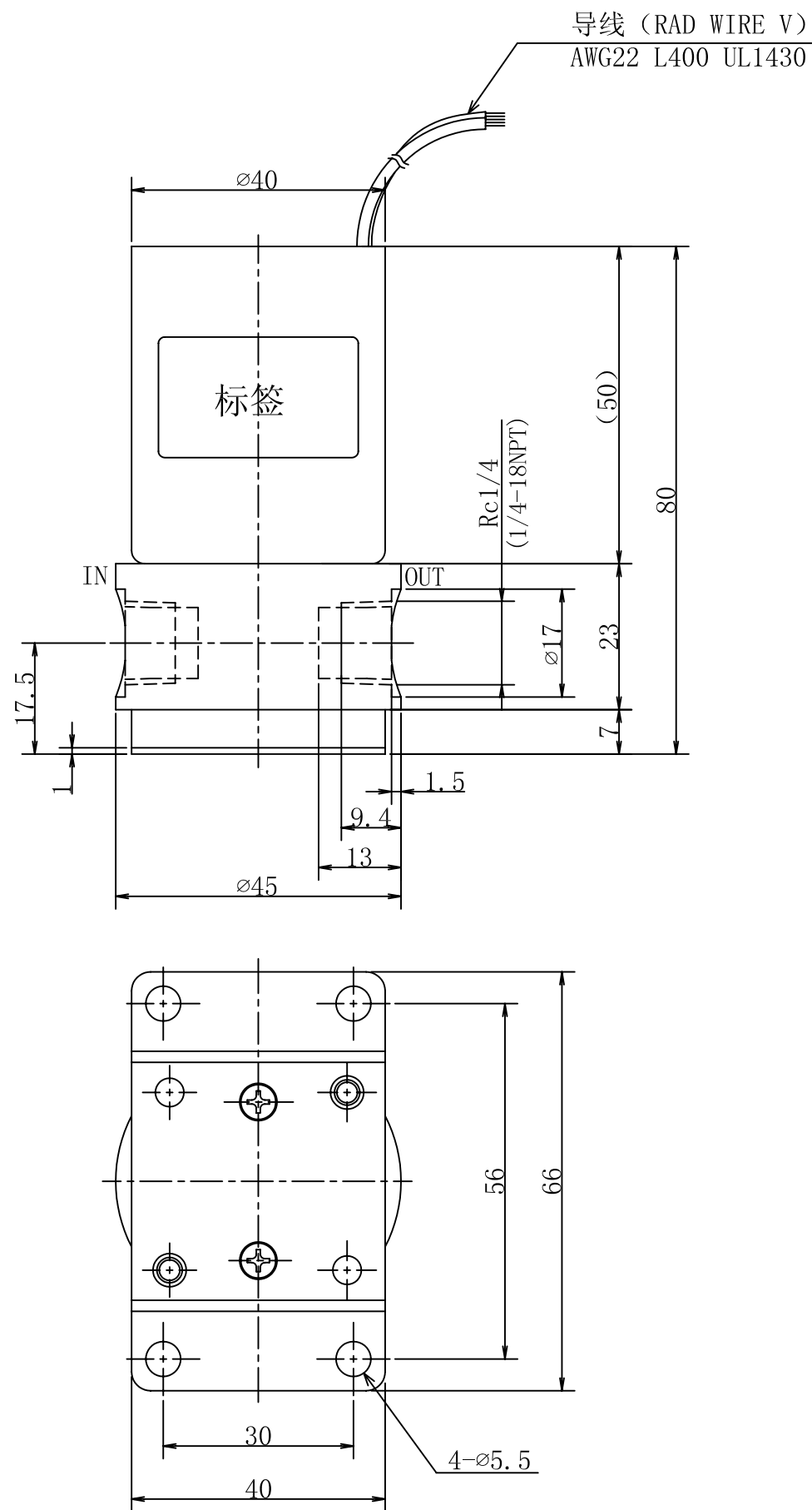


仅供参考



隔膜电磁阀

型号：NRV-4C2 (N)

规格

类型：二通常闭(通电时开)

通径：4.0mm

接口：Rc1/4 (1/4-18NPT)

流体压力：IN -90 ~ 200kPa
 {-675mmHg ~ 2.0bar}
 OUT 0 ~ 50kPa
 {0 ~ 0.5bar}

流体：适应明细栏接液部材料的各种流体

流体温度：0 ~ 60°C

环境温度：0 ~ 60°C

电源电压：DC12V、24V、90V
 AC100V (50/60Hz) 附整流器

功率消耗：5.5W

负载周期：连续

线圈温度上升：60°C (根据电阻法)

绝缘耐压：1500VAC 60s

型号列表

型号	接口
NRV-4C2	Rc1/4
NRV-4C2N	1/4-18NPT

接液部材料

名称	材料	数量	备注
隔膜片	PTFE	1	
阀体	PTFE	1	

隔膜电磁阀
NRV-4C2 (N)